

Gewässerordnung

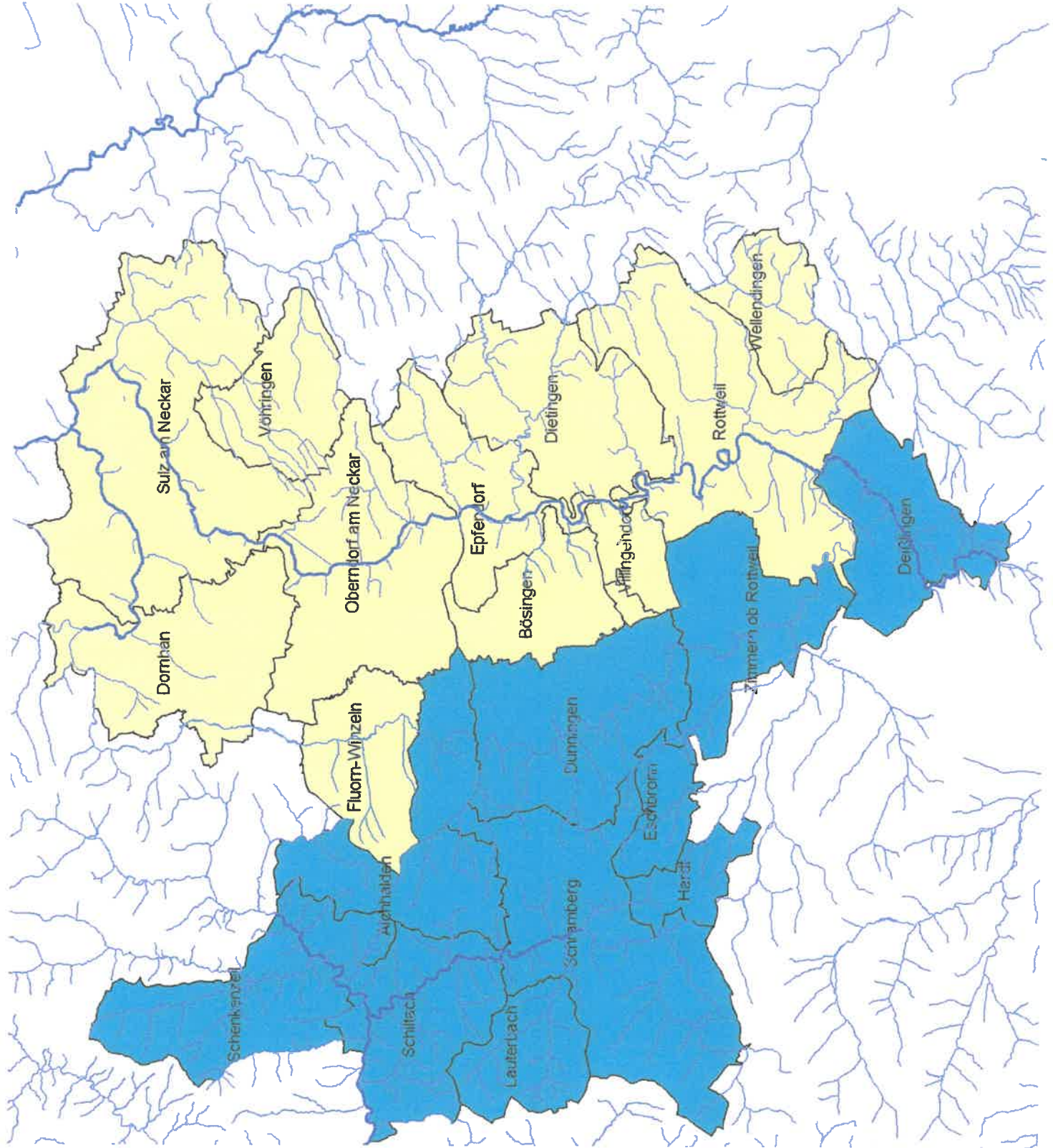
Klasse

- Gewässer I. Ordnung
- Gewässer II. Ordnung
- sonstige Gewässer - außerhalb BfV

Landkreis Rottweil

Blau = Hoch

Gelb = Stuss



Grundlage:
- Räumliches Informations- und
Planungssystem (RIPS) der LUBW
- Amtliche Geobasisdaten © LGL,
www.lgl-bw.de, Az.: 2851.9-1/19